



Speedy

Smooth

Slim

軽い  
使い心地

ネクスティ・エス

# NEXTY-S

Silent

## 全7種類のラインナップ



# NEXTY-S

# 速く！細く！軽く！ NEXTY-Sシリーズ。



## 速 3倍速ターボダイアル

1回転でプッシュボタン3.5回転分の容量を設定・変更できます。  
大きな容量変更をスピーディーに行えます。



**プッシュボタン**  
容量設定の微調整時にダイアルとして使用。  
※最小目盛(1/1000)毎

## 軽 疲れにくい軽いストローク

力いらずの軽いストロークと親指が届きやすいプッシュボタンで長時間使用時の疲労を軽減します。



## 細 握りやすいスリムボディ

細身の本体は手の小さな方でもしっかりとグリップでき、安定したピペッティングを実現します。

品番	品名	最小目盛	測定容量	精度	再現性	装着可能チップ	入数	価格
NT-S2	NEXTY-S2 シングルチャンネルピペッター 0.2~2 µL	0.001 µL	0.2 µL	±15.0%	≤8.0%	204/207/201	1本	18,000円
			2 µL	±2.5%	≤1.0%			
NT-S10	NEXTY-S10 シングルチャンネルピペッター 1~10 µL	0.01 µL	1 µL	±5.0%	≤2.5%	204/207/201	1本	18,000円
			10 µL	±1.0%	≤0.5%			
NT-S20	NEXTY-S20 シングルチャンネルピペッター 2~20 µL	0.01 µL	2 µL	±6.0%	≤3.0%	705/703/503	1本	18,000円
			20 µL	±1.0%	≤0.5%			
NT-S100	NEXTY-S100 シングルチャンネルピペッター 10~100 µL	0.1 µL	10 µL	±2.0%	≤1.0%	705/703/503/505/801	1本	18,000円
			100 µL	±0.8%	≤0.3%			
NT-S200	NEXTY-S200 シングルチャンネルピペッター 20~200 µL	0.1 µL	20 µL	±2.0%	≤1.0%	705/703/503/505/801	1本	18,000円
			200 µL	±0.8%	≤0.3%			
NT-S1000	NEXTY-S1000 シングルチャンネルピペッター 100~1000 µL	1 µL	100 µL	±2.0%	≤0.6%	502/706/804/806/805	1本	18,000円
			1000 µL	±0.8%	≤0.3%			
NT-S5000	NEXTY-S5000 シングルチャンネルピペッター 500~5000 µL	5 µL	500 µL	±2.0%	≤0.6%	401	1本	18,000円
			5000 µL	±0.8%	≤0.3%			

※各ピペッターはそれぞれ太文字表記のチップにて校正を実施しております。それ以外の装着可能チップについては、検査成績書の性能と若干の誤差が生じる場合があります。

### 従来NEXTY※との比較

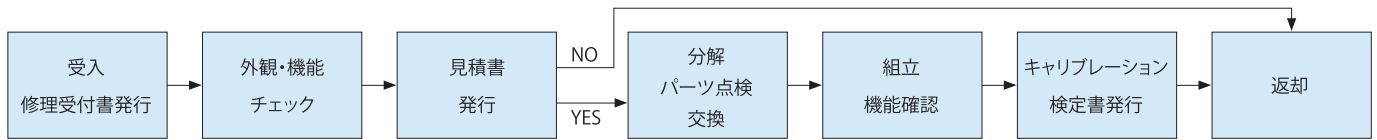
※ワトソンNEXTYシングルチャンネルピペッター

重量	安定感のある適度な重量	最大約34%減	軽量で取扱いやすく疲れにくい
ストローク値	しっかりとしたストロークで確実なピペッティング	最大約55%減	軽いストロークで指の負担を軽減
ボディ径	大きな手の方でも安心のグリップ感	最大約10%減	小さな手の方でも無理なく握れます

# NEXTY-S カスタマーサポート & メンテナンスサービス

安心の純国産品で確実な精度を持つNEXTY-Sをいつも良い状態でお使いいただくために、メンテナンス体制も万全に整えています。  
NEXTYピペッターは全てのピペットサービスを国内で実施、クオリティーの高いサービスを提供いたします。

## メンテナンスフローチャート



※修理・点検などのサービスを依頼されるときは、人体に有害な物質に汚染されていないことを確認の上ご依頼ください。

## メンテナンスサービス

### ■基本料金

	料金	内容
基本料金	¥1,000	作業費含む
精度チェック	¥1,000	2点検定:容量(最大容量、最小容量) 測定回数:5回

作業報告書、精度検定書(キャリブレーションレポート)付き  
校正証明書、トレーサビリティ体系図は別途¥2,000 ※別途部品代

### ■サービスパッケージ

	料金	内容
エコノミークラス	¥2,000	クリーニング、Oリング、プランジャーシール、ノズルコーンの交換、グリスアップ、精度チェック
ビジネスクラス	¥4,000	エコノミークラスのサービス内容に、以下のパーツ交換が追加。(交換対象部品:エジェクコーン、パネ1・2、パネ座金1~3、プランジャー、プランジャー継手、ノックピン)
ファーストクラス	¥8,000	ビジネスクラスのサービス内容に、以下が追加。(交換対象部品:内部パーツすべて)

作業報告書、精度検定書(キャリブレーションレポート)付き  
校正証明書、トレーサビリティ体系図は別途¥2,000

### ■校正サービス

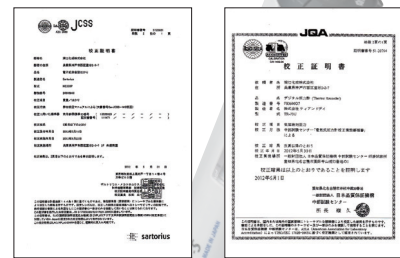
	料金	内容
校正前 データ無し	¥6,000	3点検定:容量(最大容量、中間容量、最小容量) 測定回数:10回
校正前 データ付き	¥9,200	

作業報告書、精度検定書(キャリブレーションレポート)、校正証明書(測定機器)、トレーサビリティ体系図付き ※別途部品代

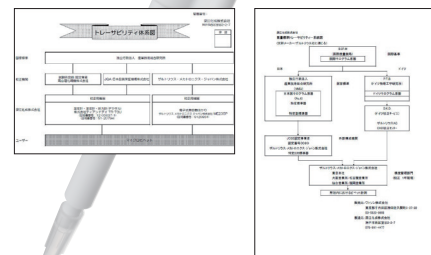
## 「証明書」をお付けいたします

※一部有料となります。

### 校正証明書(測定機器)



### トレーサビリティ証明書



交換部品等の詳細はワトソンまでお問合せください。

Something Different.  
**WATSON**® BIO LAB  
MADE IN JAPAN SINCE 1988  
<https://www.watson.co.jp>

発売元  
**ワトソン株式会社**  
E-mail: [tcr@watson.co.jp](mailto:tcr@watson.co.jp)

東日本営業所  
〒116-0003  
東京都荒川区南千住6丁目57-12  
TEL:03-5615-3591 FAX:03-5615-3592

西日本営業所  
〒651-2241  
兵庫県神戸市西区室谷2-2-7  
TEL:078-991-4489 FAX:078-991-4491

製造元  
**深江化成株式会社**

※掲載価格には消費税は含まれておりません。※製品の仕様・価格等は予告なしに変更することがあります。