

Something Different.

**WATSON** ® BIO LAB  
MADE IN JAPAN SINCE 1988



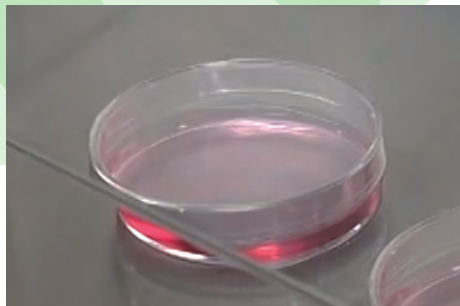
大きなスフェロイドを一気に回収

# Spheroid Catch

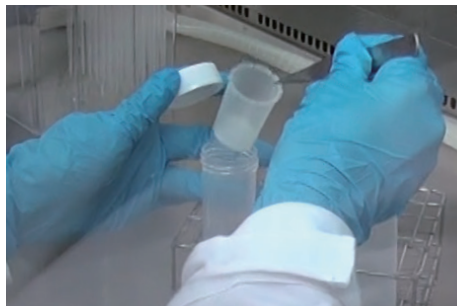
スフェロイドキャッチ

- シャーレで培養した大きさにムラのあるスフェロイドを迅速に選別
- 77 $\mu$ m の孔よりも大きなスフェロイドのみを回収
- 回収したスフェロイドを離散させるのも簡単で、継代作業も時短可能

# スフェロイドキャッチの使い方



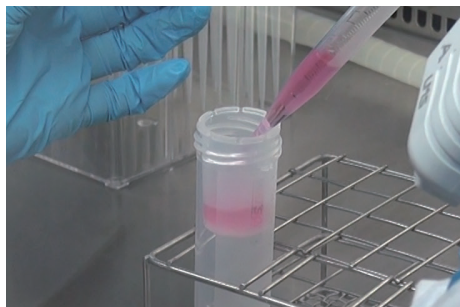
① スフェロイドを培養したディッシュを準備します



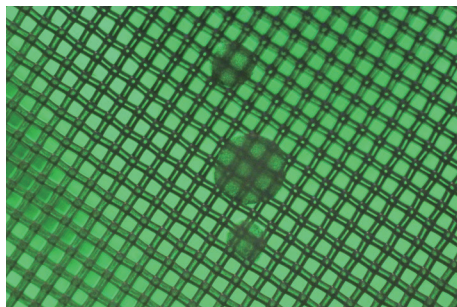
② スフェロイドキャッチを遠沈管にセットします



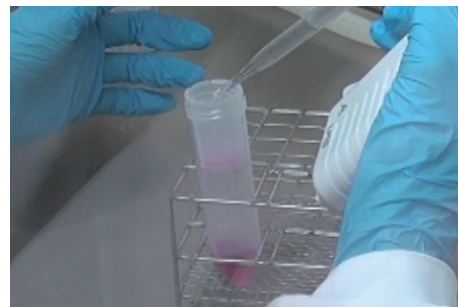
③ セット完了



④ スフェロイド入りの培地をアプライします

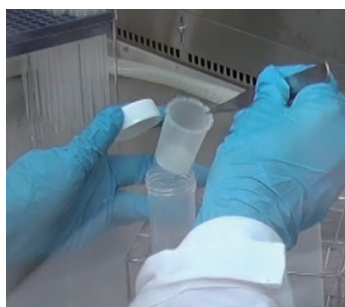


⑤ スフェロイドがメッシュにトラップされます



⑥ PBS(-)などで洗浄します

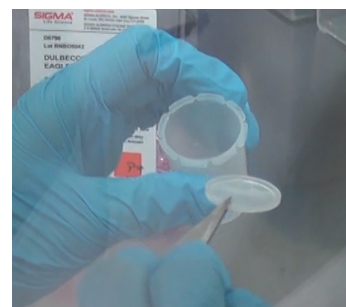
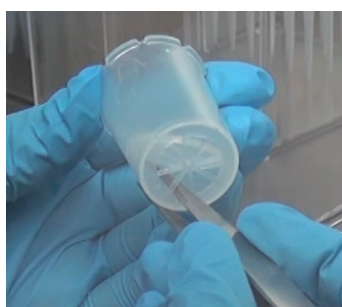
(場合によってはフラッシュ遠心し、メッシュ上の液体を落としてから次の作業に移ってください)



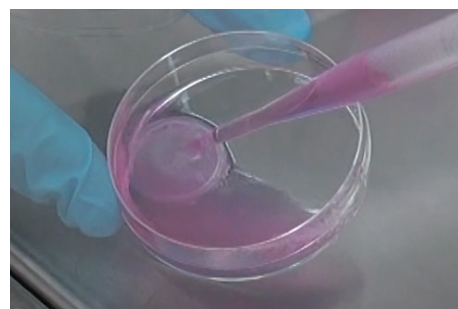
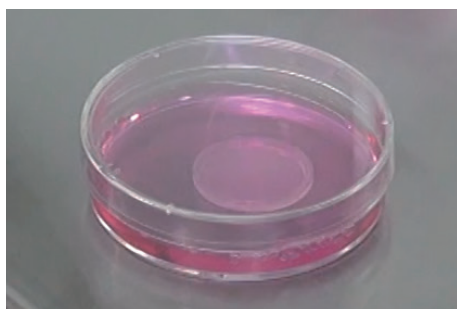
⑦ スフェロイドキャッチを取り出します



⑧ 裏側の孔をピンセット等でつついてメッシュ部をはずします



⑨ メッシュを培地などに浸漬させると作業しやすくなります。ご使用になりたいスフェロイドを選択し、検証にご利用ください。



※本製品は大阪大学微生物病研究所分子遺伝研究分野 野島 博 教授と深江化成(株)によって共同開発されたものです。

Something Different.  
**WATSON**® BIO LAB  
MADE IN JAPAN SINCE 1988  
<https://www.watson.co.jp>

発売元  
**ワトソン株式会社**  
E-mail: [tcr@watson.co.jp](mailto:tcr@watson.co.jp)

東日本営業所  
〒116-0003  
東京都荒川区南千住6丁目57-12  
TEL: 03-5615-3591 FAX: 03-5615-3592

西日本営業所  
〒651-2241  
兵庫県神戸市西区室谷2-2-7  
TEL: 078-991-4489 FAX: 078-991-4491

製造元  
**深江化成株式会社**



※掲載価格には消費税は含まれておりません。※製品の仕様・価格等は予告なしに変更することがあります。