

Something Different.

**WATSON** BIO LAB  
MADE IN JAPAN SINCE 1988



ガラス製スライドだから、画像鮮明!!

# スライド&チャンバー

8ウェル



4ウェル



2ウェル



使いやすい低価格。

個別滅菌済み。

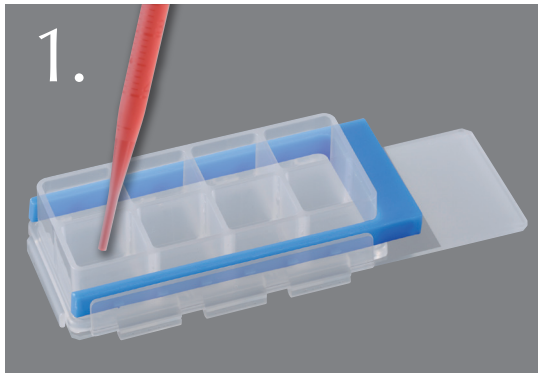
EPDM製パッキンで漏れ防止。

接着剤不使用! コンタミの心配なし。

薬品に強いPP製チャンバー。

| 品番      | 品名                          | 入数             | 価格     | 単価   | 大箱   |
|---------|-----------------------------|----------------|--------|------|------|
| 192-008 | スライド&チャンバー 8ウェル <b>個別滅菌</b> | 10個(ブリストア一個包装) | 9,100円 | 910円 | 250個 |
| 192-004 | スライド&チャンバー 4ウェル <b>個別滅菌</b> | 10個(ブリストア一個包装) | 9,100円 | 910円 | 250個 |
| 192-002 | スライド&チャンバー 2ウェル <b>個別滅菌</b> | 10個(ブリストア一個包装) | 9,100円 | 910円 | 250個 |

# ワトソン スライド&チャンバー 使用方法



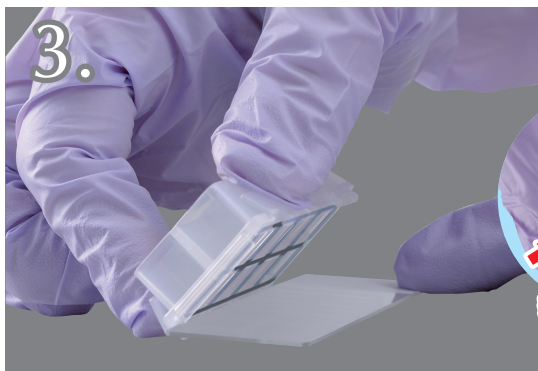
1. ウェルにサンプルを分注し、カバーをかぶせてインキュベートを行った後、免疫染色する。



持ち上げて外す

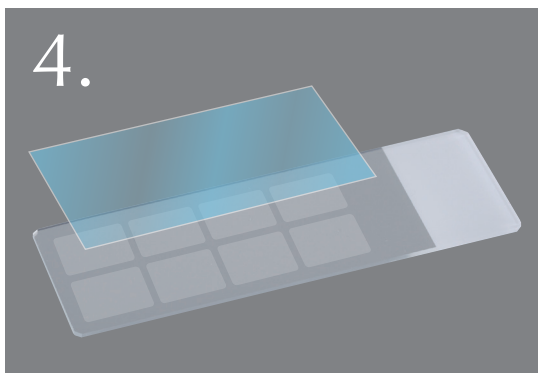
2. 染色後、フックを外す。

フック

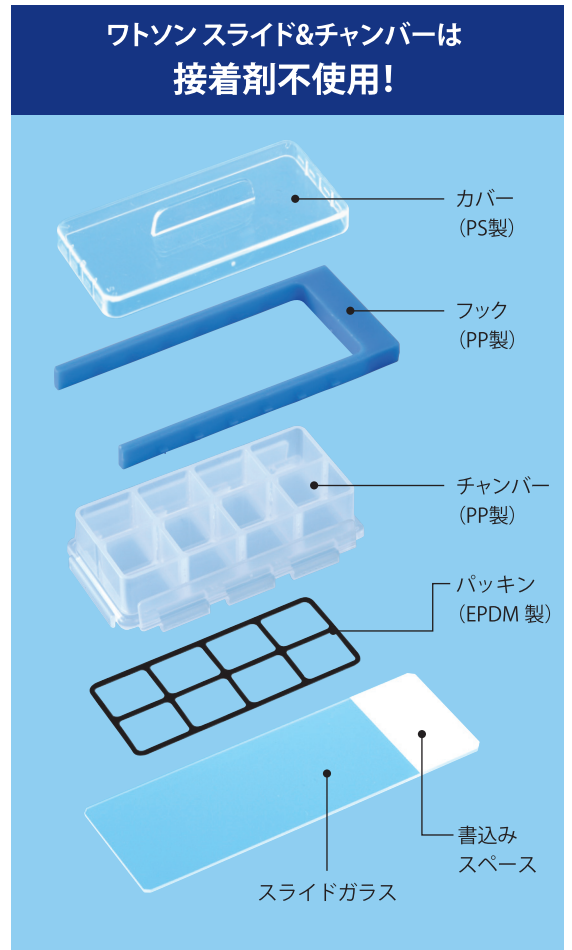


3. スライドガラスからチャンバーを取り外す。

摘んで、傾ける

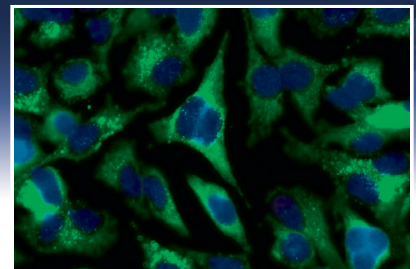


4. カバーガラス (24 mm × 55 mm) を用意し、プレパラートを作成する手順でサンプルを封入する。



ワトソンスライド&チャンバーは  
接着剤不使用!

ガラス製ならではの鮮やかさ!



スライド部分がガラス製なので、顕微鏡画像が非常に鮮明です。

Something Different.  
**WATSON** BIO LAB  
MADE IN JAPAN SINCE 1988  
<https://www.watson.co.jp>

発売元  
**ワトソン株式会社**  
E-mail: [tcr@watson.co.jp](mailto:tcr@watson.co.jp)

東日本営業所  
〒116-0003  
東京都荒川区南千住6丁目57-12  
TEL: 03-5615-3591 FAX: 03-5615-3592

西日本営業所  
〒651-2241  
兵庫県神戸市西区室谷2-2-7  
TEL: 078-991-4489 FAX: 078-991-4491

製造元  
**深江化成株式会社**

※掲載価格には消費税は含まれておりません。※製品の仕様・価格等は予告なしに変更することがあります。