

日本製



ワトソン ネクスティシリーズ

NEXTY-S/NEXTY

素早い容量設定でストレスフリー！
便利な2種類の容量変更ダイヤル。

押しやすい
プッシュ
ボタン

薄型・キノコ型の2種類の形状の
プッシュボタンは、親指にかかる
負荷を軽減します。
最小目盛 (1/1000) 毎の容量設
定は、このプッシュボタンをダイ
アルとして使用します。

世界初!

3倍速
ターボダイヤル※

容量設定・変更する時に、1回転でプッシュボタンの3.5回転分を変更することができます。片手で操作できるので、スピーディーな容量設定を可能にします。大きな容量変更を行うときに便利なダイヤルです。

Single Channel

Multi Channel



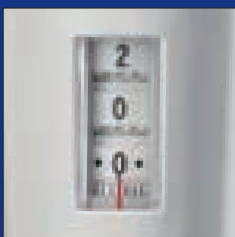
ロックレバー※

プッシュボタンとターボダイヤルの回転をロックし、操作中の容量設定のズレを防ぎます。



カラーコード

プッシュボタンはNEXTY共通の容量別カラーコードとなっています。



デジタル表示※

見やすい3桁+目盛表示。
1/1000毎に容量設定できます。

※容量固定ピペッターを除く。

Autoclavable

NEXTY-S

シングルチャンネルピペッター

疲れにくい軽いストロークと握りやすいスリムボディ。

3倍速
ターボダイヤル

薄型
プッシュ
ボタン

- ロックレバー
- カラーコード
- デジタル表示



オートクレーブ可能な ボトムパーツ

ノズルコーンとエジェクトコーンはオートクレーブ可能です。

※Oリングとシールリングがノズルコーン内に残ることがありますが、オートクレーブ可能な素材ですので、そのままオートクレーブして頂いても問題ありません。



品番	品名	最小目盛	測定容量	精度	再現性	装着可能チップ
NT-S2	NEXTY-S2 シングルチャンネルピペッター 0.2~2µL	0.001µL	0.2µL	±15.0%	≤8.0%	204/207
			2µL	±2.5%	≤1.0%	
NT-S10	NEXTY-S10 シングルチャンネルピペッター 1~10µL	0.01µL	1µL	±5.0%	≤2.5%	204/207
			10µL	±1.0%	≤0.5%	
NT-S20	NEXTY-S20 シングルチャンネルピペッター 2~20µL	0.01µL	2µL	±6.0%	≤3.0%	705/703/503
			20µL	±1.0%	≤0.5%	
NT-S100	NEXTY-S100 シングルチャンネルピペッター 10~100µL	0.1µL	10µL	±2.0%	≤1.0%	705/703/503/ 505/801
			100µL	±0.8%	≤0.3%	
NT-S200	NEXTY-S200 シングルチャンネルピペッター 20~200µL	0.1µL	20µL	±2.0%	≤1.0%	705/703/503/ 505/801
			200µL	±0.8%	≤0.3%	
NT-S1000	NEXTY-S1000 シングルチャンネルピペッター 100~1000µL	1µL	100µL	±2.0%	≤0.6%	502/706/804/ 806/805
			1000µL	±0.8%	≤0.3%	
NT-S5000	NEXTY-S5000 シングルチャンネルピペッター 500~5000µL	5µL	500µL	±2.0%	≤0.6%	401
			5000µL	±0.8%	≤0.3%	

※各ピペッターはそれぞれ太文字表記のチップにて校正を実施しております。それ以外の装着可能チップについては、検査成績書の性能と若干の誤差が生じる場合があります。

NEXTY-S

Multi Channel

マルチチャンネルピペッター

マルチチャンネル軽量化モデル。

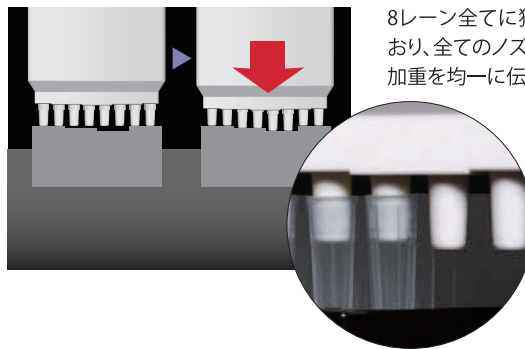
3倍速
ターボダイヤル

薄型
プッシュ
ボタン

- ロックレバー
- カラーコード
- デジタル表示



8連マルチサスペンションシステム



8レーン全てに独立サスペンションが搭載されており、全てのノズルコーンが独立可動!これにより、加重を均一に伝え、装着ミスを軽減します。

品番	品名	最小目盛	測定容量	精度	再現性	装着可能チップ
NT-S810	NEXTY-S 8連マルチチャンネルピペッター 1~10µL	0.01µL	1µL 10µL	±8.0% ±2.0%	≤5.0% ≤1.0%	207/204
NT-S8100	NEXTY-S 8連マルチチャンネルピペッター 10~100µL	0.1µL	10µL 100µL	±3.0% ±1.0%	≤2.0% ≤0.5%	705/703/503
NT-S8200	NEXTY-S 8連マルチチャンネルピペッター 20~200µL	0.1µL	20µL 200µL	±3.0% ±1.0%	≤1.0% ≤0.5%	705/703/503/ 505/801
NT-S8300	NEXTY-S 8連マルチチャンネルピペッター 50~300µL	0.1µL	50µL 300µL	±3.0% ±0.6%	≤1.0% ≤0.3%	505

※各ピペッターはそれぞれ太文字表記のチップにて校正を実施しております。それ以外の装着可能チップについては、検査成績書の性能と若干の誤差が生じる場合があります。

NEXTY

オートクレーバブルピペッター

本体ごとオートクレーブ可能! いつでも清潔・安心。

3倍速
ターボダイヤル

キノコ型
プッシュ
ボタン

- ロックレバー
- カラーコード
- デジタル表示



パーツ分解・組立用 専用治具

メンテナンス時のパーツ分解・
組立に便利な専用治具付き。
※NT-A5000を除く



オートクレーブ、乾燥直後はピペッターが非
常に熱くなっていますので、直接手で触らず、
やけど等に注意しながら取り扱ってください。

品番	品名	最小目盛	測定容量	精度	再現性	装着可能チップ
NT-A2	NEXTY-A2 オートクレーバブルピペッター 0.2~2μL	0.001μL	0.2μL	±15.0%	≦8.0%	204/207
			2μL	±2.5%	≦1.0%	
NT-A10	NEXTY-A10 オートクレーバブルピペッター 1~10μL	0.01μL	1μL	±5.0%	≦2.5%	204/207
			10μL	±1.0%	≦0.5%	
NT-A20	NEXTY-A20 オートクレーバブルピペッター 2~20μL	0.01μL	2μL	±6.0%	≦3.0%	705/703/503
			20μL	±1.0%	≦0.5%	
NT-A100	NEXTY-A100 オートクレーバブルピペッター 10~100μL	0.1μL	10μL	±2.0%	≦1.0%	705/703/503/ 505/801
			100μL	±0.8%	≦0.3%	
NT-A200	NEXTY-A200 オートクレーバブルピペッター 20~200μL	0.1μL	20μL	±2.0%	≦1.0%	705/703/503/ 505/801
			200μL	±0.8%	≦0.3%	
NT-A1000	NEXTY-A1000 オートクレーバブルピペッター 100~1000μL	1μL	100μL	±2.0%	≦0.6%	502/706/804/ 806/805
			1000μL	±0.8%	≦0.3%	
NT-A5000	NEXTY-A5000 オートクレーバブルピペッター 500~5000μL	5μL	500μL	±2.0%	≦0.6%	401
			5000μL	±0.8%	≦0.3%	

※各ピペッターはそれぞれ太文字表記のチップにて校正を実施しております。それ以外の装着可能チップについては、検査成績書の性能と若干の誤差が生じる場合があります。

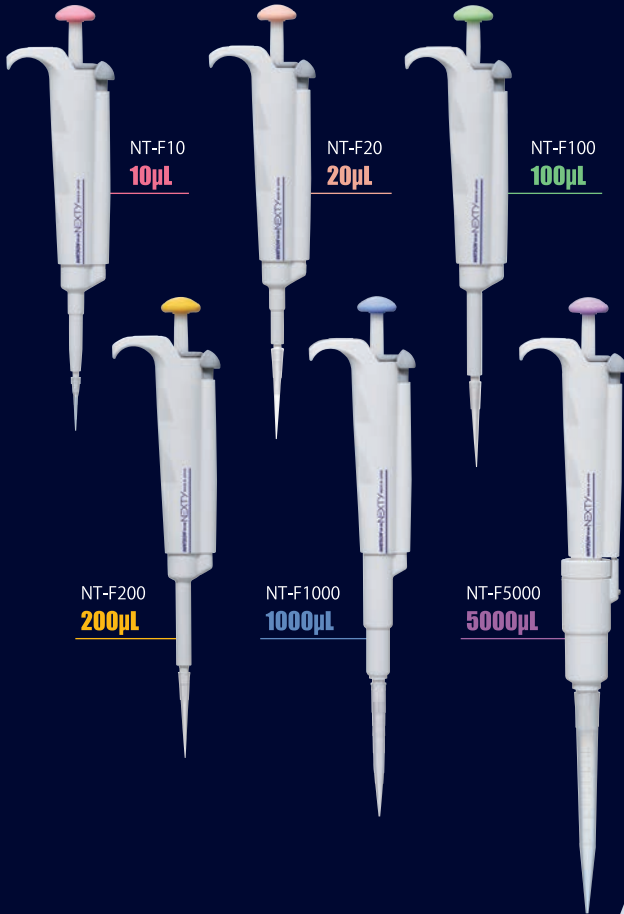
NEXTY

**容量
固定**

ピペッター

お好きな容量にカスタマイズ可能。

耐久性と精度に優れ、そのうえリーズナブルな
NEXTY容量固定ピペッター。



オートクレーブ可能な
ボトムパーツ

キノコ型
プッシュ
ボタン

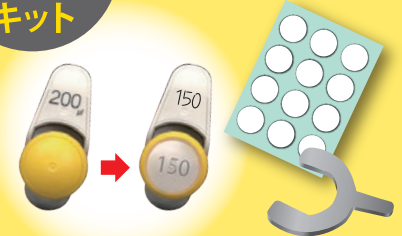
耐久性抜群!
安定した
ストローク

分注時、
邪魔にならない
エジェクトボタン

オリジナルの固定ピペッターに
カスタマイズ!!

容量固定
ピペッター専用
**容量変更
キット**

この容量変更キットを使えば、
既存容量以外の容量に
設定することができます。



手順動画を
ホームページで公開中。

ワトソン 容量変更 検索

■各機種の設定可能範囲

※NEXTY容量固定ピペッターは初期設定の
容量で最も高い精度が出ます。
設定したい容量より大容量で、なるべく
近い容量の機種をお選びください。

品番	設定可能範囲
NT-F10	1µL ~ 10µL
NT-F20	2µL ~ 20µL
NT-F100	10µL ~ 100µL
NT-F200	20µL ~ 200µL
NT-F1000	100µL ~ 1000µL
NT-F5000	500µL ~ 5000µL

品番	品名	入数
NT-FVC	容量変更キット	1セット

品番	品名	測定容量	精度	再現性	装着可能チップ
NT-F10	NEXTY-F10 容量固定ピペッター 10µL	10µL	±1.0%	≤0.5%	204/207
NT-F20	NEXTY-F20 容量固定ピペッター 20µL	20µL	±1.0%	≤0.5%	703/705
NT-F100	NEXTY-F100 容量固定ピペッター 100µL	100µL	±0.8%	≤0.3%	703/705
NT-F200	NEXTY-F200 容量固定ピペッター 200µL	200µL	±0.8%	≤0.3%	703/705
NT-F1000	NEXTY-F1000 容量固定ピペッター 1000µL	1000µL	±0.8%	≤0.3%	706/804
NT-F5000	NEXTY-F5000 容量固定ピペッター 5000µL	5000µL	±0.8%	≤0.3%	401

NEXTY ピペッタースタンド

NEXTYピペッターのためのピペッタースタンド。

機能性とデザイン性を兼ね備えたピペッタースタンド。
一部ワトソン社製以外のピペッターも使用可能です。

掛けやすく、取りやすい。



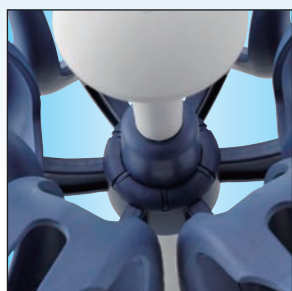
ピペッターを掛けやすく、取りやすい角度に設計したホルダー。ピペッターのホールド力も抜群。一部ワトソン社以外のピペッターも掛けることができます。

持ちやすい。



ヘッド部分は移動させる際に手になじんで持ちやすいキノコ型。

滑らかな回転。



ストレスなくスムーズに回せるホルダージョイント。

コンパクト。



コンパクトなピペッター6本掛け。省スペースでありながら、倒れにくい構造です。



※ピペッターは付属しておりません。



他社製品にも一部対応!!

適応ピペッター

- ワトソンNEXTY-S/NEXTYピペッター各種
(シングルチャンネル・マルチチャンネル・容量固定)
- ギルソン・ピペットマン ~1000μL
- サーモ・フィンピペット ~100-1000μL
- ニチリョー・ニチペットEX Plus II ~5000μL
ニチペットプレミアム ~100-1000μL
- レイニン・ピペットライトXLS ~500-5000μL

品番	品名	最大ホルド数
NT-STD	NEXTYピペッタースタンド	6本

NEXTY カスタマーサポート & メンテナンスサービス

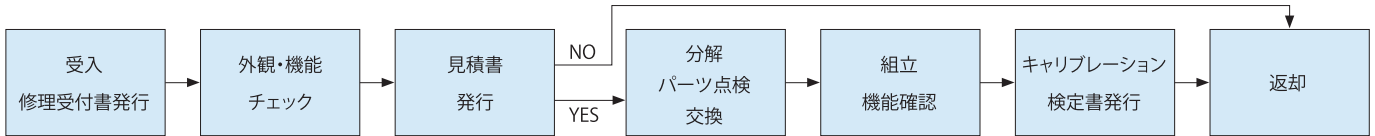
(NEXTY-S/NEXTY シングルチャンネルピペッター・マルチチャンネルピペッター, NEXTYオートクレーパブルピペッター)

※NEXTY容量固定ピペッターの修理は承っておりません。

安心の純国産品で確実な精度を持つNEXTYをいつも良い状態でお使いいただくために、
メンテナンス体制も万全に整えています。

NEXTYピペッターは全てのピペットサービスを国内で実施、クオリティーの高いサービスを提供いたします。

メンテナンスフローチャート



※修理・点検などのサービスを依頼されるときは、人体に有害な物質に汚染されていないことを確認の上ご依頼ください。

メンテナンスサービス

■サービスパッケージ

	料金	内容
エコノミークラス	シングルチャンネル ¥2,000	クリーニング、Oリング、プランジャーシール、ノズルコーンの交換、グリスアップ、精度チェック
	オートクレーパブル ¥2,500	
	マルチチャンネル ¥4,500	
ビジネスクラス	シングルチャンネル ¥4,000	エコノミークラスのサービス内容に、以下のパーツ交換が追加。(交換対象部品:エジェクトコーン、パネ1・2、パネ座金1~3、プランジャー、プランジャー継手、ノックピン)
	オートクレーパブル ¥8,000	
	マルチチャンネル ¥15,000	
ファーストクラス	シングルチャンネル ¥8,000	ビジネスクラスのサービス内容に、以下が追加。(交換対象部品:内部/パーツすべて)
	オートクレーパブル ¥16,000	
	マルチチャンネル ¥20,000	

作業報告書、精度検定書(キャリブレーションレポート)付き
校正証明書、トレーサビリティ体系図は別途¥2,000

■校正サービス

AC・・・NEXTYオートクレーパブル

	料金	内容
校正前 データ無し	シングルチャンネル・AC ¥6,000	3点検定:容量(最大容量、中間容量、最小容量) 測定回数:10回
	マルチチャンネル ¥10,000	
校正前 データ付き	シングルチャンネル・AC ¥9,200	
	マルチチャンネル ¥13,500	

作業報告書、精度検定書(キャリブレーションレポート)、校正証明書(測定機器)、
トレーサビリティ体系図付き ※別途部品代

※掲載価格には消費税は含まれておりません。

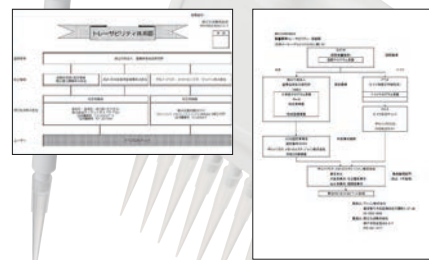
「証明書」をお付けいたします

※一部有料となります。

校正証明書(測定機器)



トレーサビリティ証明書



交換部品等の詳細はワトソンまでお問合せください。

Something Different.

WATSON BIO LAB
MADE IN JAPAN SINCE 1988

<https://www.watson.co.jp>

発売元

ワトソン株式会社

E-mail: tcr@watson.co.jp

東日本営業所

〒150-0034
東京都渋谷区代官山町14-17 1F
TEL:03-5615-3591 FAX:03-6427-0740

西日本営業所

〒651-2241
兵庫県神戸市西区室谷2-2-7
TEL:078-991-4489 FAX:078-991-4491

製造元

深江化成株式会社

※掲載価格には消費税は含まれておりません。※製品の仕様・価格等は予告なしに変更することがあります。