

Something Different.

WATSON ® BIO LAB
MADE IN JAPAN SINCE 1988



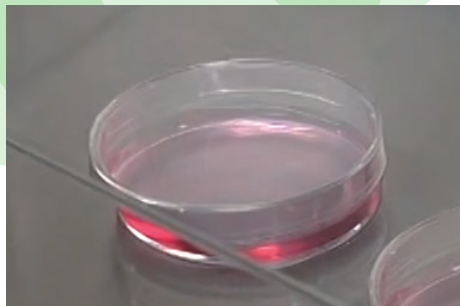
大きなスフェロイドを一気に回収

Spheroid Catch

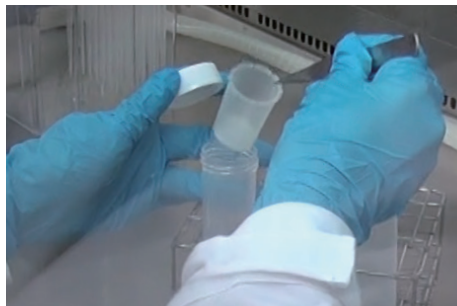
スフェロイドキャッチ

- シャーレで培養した大きさにムラのあるスフェロイドを迅速に選別
- 77 μ m の孔よりも大きなスフェロイドのみを回収
- 回収したスフェロイドを離散させるのも簡単で、継代作業も時短可能

スフェロイドキャッチの使い方



① スフェロイドを培養したディッシュを準備します



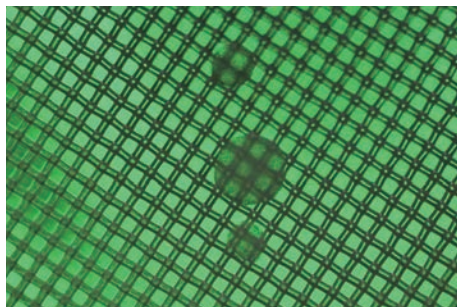
② スフェロイドキャッチを遠沈管にセットします



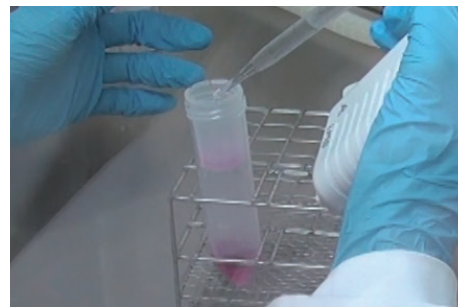
③ セット完了



④ スフェロイド入りの培地をアプライします



⑤ スフェロイドがメッシュにトラップされます



⑥ PBS(-) などで洗浄します

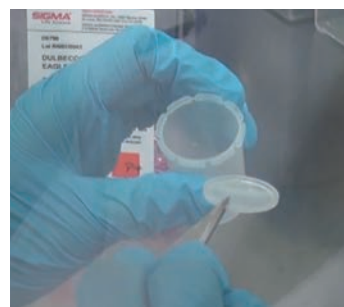
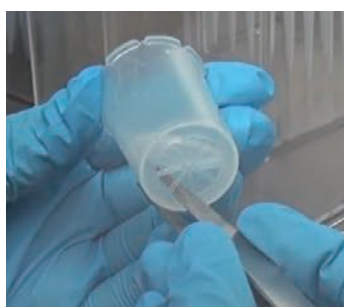
(場合によってはフラッシュ遠心し、メッシュ上の液体を落としてから次の作業に移ってください)



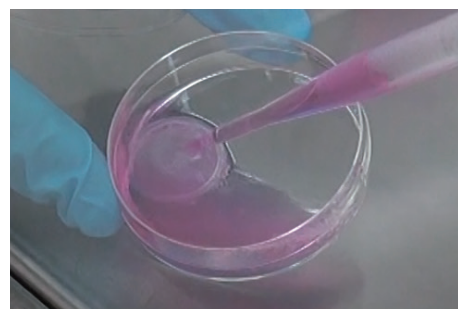
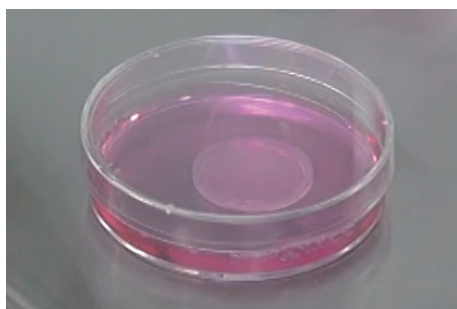
⑦ スフェロイドキャッチを取り出します



⑧ 裏側の孔をピンセット等でつついてメッシュ部をはずします



⑨ メッシュを培地などに浸漬させると作業しやすくなります。ご使用になりたいスフェロイドを選択し、検証にご利用ください。



※本製品は大阪大学微生物病研究所分子遺伝研究分野 野島 博 教授と深江化成(株)によって共同開発されたものです。

Something Different.
WATSON® BIO LAB
MADE IN JAPAN SINCE 1988
<https://www.watson.co.jp>

発売元
ワトソン株式会社
E-mail: tcr@watson.co.jp

東日本営業所
〒150-0034
東京都渋谷区代官山町14-17 1F
TEL: 03-5615-3591 FAX: 03-6427-0740

西日本営業所
〒651-2241
兵庫県神戸市西区室谷2-2-7
TEL: 078-991-4489 FAX: 078-991-4491

製造元
深江化成株式会社

※製品の仕様・価格等は予告なしに変更することがあります。